

Алматы 2024-ке арналған дизайн код жобасы аясындағы бренд-бук

Стационарлы емес САУДА НЫСАНДАРЫ (ССН)

Жобалық кодекс «Алматы қаласының ерекше мәртебесі туралы» Қазақстан Республикасының Заңына сәйкес әзірленген.

Дизайн коды – жайлылық, қауіпсіздік, стильдік және эстетикалық бірлік принциптерін ескере отырып әзірленген қалалық ортаны жобалауға қойылатын ережелер мен талаптардың жиынтығы. Дизайн коды принциптері мен құралдары бар тәжірибеге, контекстке, мәдениетке және тарихи жағдайға негізделген. Жобалау кодексін қала құрылысын реттеудің міндетті құжаттарының бірі ретінде бекіту жалпықалалық кеңістіктерді жобалауды жеңілдетуге, жайлы жағдай жасауға және аумақтың экономикалық тартымдылығын арттыруға мүмкіндік береді.

Дизайн коды қатысушы тұлғалардың пайдалануына арналған Алматы қаласының сәулет-көркем ортасын қалыптастыруда: кәсіпкерлер, дизайнерлер, мемлекеттік органдар, өндірушілер, сарапшылар, бақылаушы органдар, операциялық компаниялар, сондай-ақ азаматтар.

Қаланың жобалық кодексі көше және жол кеңістігіне қолданылады және абаттандыру элементтерін жобалау және орналастыру ережелерін, сондай-ақ ғимараттар мен құрылыстардың қасбеттерін жобалауға қойылатын талаптарды қамтиды.

ГЛОССАРИЛЕР

ДИЗАЙН КОД
Қалалық кеңістік элементтерінің міндетті көрнекі құрамдас бөлігін реттейтін талаптар жиынтығы: ғимараттар мен құрылыстардың қасбеттері, абаттандыру, маңдайшалар, белгілер, шағын сәулет нысандары және қала инфрақұрылымының біртССНас эстетикалық архитектурасын, ыңғайлы, қолжетімділігін қалыптастыруға бағытталған. және қауіпсіз қалалық орта.

СТАЦИОНЕРЛІ ЕМЕС САУДА НЫСҚАНЫ
автоматтандырылған құрылғыны немесе көлік құралын қоса алғанда, инженерлік желілерге қосылудың (технологиялық қосылымның) бар немесе жоқтығына қарамастан, жерге еркін қосылған уақытша құрылым немесе уақытша құрылыс;

Кәсіпкерлік субъектісі жеке кәсіпкерлер, кәсіпкерлік қызметті жүзеге асыратын мемлекеттік емес коммерциялық заңды тұлғалар (жеке кәсіпкерлік субъектілері), мемлекеттік кәсіпорындар (мемлекеттік кәсіпкерлік субъектілері);

СТАЦИОНЕРЛІ ЕМЕС САУДА НЫСҚАНЫ Инженерлік желілерге, оның ішінде автоматтандырылған құрылғыға немесе көлік құралына қосылудың (технологиялық қосылымның) бар немесе жоқтығына қарамастан, жерге еркін қосылған уақытша құрылым немесе уақытша құрылым;

БІРЫҢҒАЙ СӘУлеттік стиль аумақтың белгілі бір даму аймағына, оның ішінде жеке дамуға тән құрылыста қолданылатын жалпы белгілердің жиынтығы. Негізгі параметрлер - сыртқы түрі, сәулет стилі, түс схемасы, қабаттардың саны, әрлеу материалдары. Жеке даму аймағы үшін негізгі параметрлер болып табылады

сыртқы түрі, архитектуралық стилі, түс схемасы, қабаттардың саны, әрлеу материалдары, қоршаулар, шатырдың түрі және учаскедегі коммуналдық ғимараттардың орналасуы;

Эскиз (драмалық дизайн)
Диаграмма, сызба, бастапқы эскиз (сызба) түрінде жасалған және осы шешімнің мақсатын түсіндіретін жобалық (жоспарлау, кеңістіктік, сәулеттік, технологиялық, конструктивті, инженерлік, сәндік немесе басқа) шешімнің оңайлатылған көрінісі;

АЙНАЛДАҒЫ АУМАҚ
Заңды немесе жеке тұлғалардың меншігіндегі, иелігіндегі, жалға алынған ғимараттың, құрылыстың, қоршаудың, құрылыс алаңының, сауда, жарнама және өзге де нысандардың шекарасына тікелей іргелес жатқан аумақ (периметр бойынша бес метрден аспайтын);

АРХИТЕКТУРАЛЫҚ КӨРІНІС
Қалалық кеңістік элементтерінің міндетті көрнекі құрамдас бөлігін реттейтін ұсынымдар кешені: ғимараттар мен құрылыстардың қасбеттері, абаттандыру, маңдайшалар, белгілер, шағын сәулет нысандары және қала инфрақұрылымының басқа да элементтерінің біртұтас эстетикалық архитектурасын қалыптастыруға бағытталған, ыңғайлы, қолжетімді. және қауіпсіз қалалық орта;

ЖЕР ҚАТЫНАСТАРЫ БОЙЫНША ӨКІЛЕТТІ ОРҒАН

Алматы қаласының аумағында жер қатынастары мәселелерін реттеу саласындағы функцияларды жүзеге асыратын Алматы қаласының жергілікті атқарушы органының құрылымдық бөлімшесі;

ТАҢТА
Жеке және заңды тұлғалардың, оның ішінде олардың қорларының атауы мен қызметінің түрі туралы мәліметтер

ғимаратқа кіреберістің ішінде және (немесе) алып жатқан аумақтың қоршауының кіреберісіндегі кіреберістердің санына сәйкес, сондай-ақ ғимараттар ішіндегі шатырлар мен қасбеттер, оларға кеңейтулер және жеке тұлғалардың уақытша құрылыстары және заңды тұлғалардың нақты орналасқан және тауарларды өткізу, жұмыстарды орындау және қызметтерді көрсету орындарында;

ЖАРНАМА
тұлғалардың белгісіз санына арналған және жеке немесе заңды тұлғаға, тауарларға, тауар белгілеріне, жұмыстарға, көрсетілетін қызметтерге қызығушылық тудыруға немесе қолдауға және оларды іске асыруды жеңілдетуге арналған кез келген тәсілмен таратылатын және (немесе) кез келген нысанда орналастырылған ақпарат;

СУБСТРАТ
белгінің негізіне арналған сәндік жақтау;

ФРИЗ
белгілерді қоюға жарамды қасбеттің көлденең жазық бөлігі. Әдетте, ол бірінші қабаттардың терезелерінің үстінде, аз қабатты ғимараттың қасбетінің жоғарғы бөлігінде немесе кіреберіс тобының шатырында орналасқан;

ҚҰРЫЛЫС
табиғи немесе жасанды кеңістіктік шекаралары бар және өндірістік процестерді жүзеге асыруға, материалдық құндылықтарды орналастыруға және сақтауға немесе уақытша тұруға (орналастыруға) арналған жасанды түрде жасалған көлемді, жазық немесе сызықтық нысан (жер, жер үсті және (немесе) жер асты, су асты). адамдар мен жүктер , сондай-ақ жабдықты немесе коммуникацияларды орналастыру (түсіру, сым салу). Құрылымның көркемдік, эстетикалық, сәндік-қолданбалы немесе мемориалдық мақсаттары да бар.

Стационарлық емес бөлшек сауда нысандарына (ССН) арналған бренд-буктің мақсаты кәсіпкерлерге ССН ұйымдастыру кезінде ескерілуі тиіс дизайн стандарттары мен функционалдық талаптар бойынша нұсқауларды ұсыну болып табылады. Бренд-бук коммерциялық нысандарда ыңғайлы, қауіпсіз және қолжетімді ортаны құру үшін нормативтік құжат ретінде қызмет ететін сыртқы көріністің біркелкі ережелерін, архитектуралық шешімдерін, қолжетімділік элементтерін және функционалдық сипаттамаларын сипаттайды.

СТАЦИОНЕРЛІ ЕМЕС САУДА НЫСАНДАРЫ НОРМАТИВТІК НЕГІЗГЕ КӨРСЕТІЛГЕН

- Стационарлық емес бөлшек сауда нысандарын орналастыру құқығын кәсіпкерлік субъектісі жер қатынастары жөніндегі уәкілетті орган өткізген сауда-саттықтың (аукционның) нәтижелері бойынша, жер учаскесін жалға беру құқығын беру шартының негізінде алады.
- Жер қатынастары жөніндегі уәкілетті орган мемлекеттік тізілімнің веб-порталында электрондық нысанда жер учаскелерін немесе жер учаскелерін жалға беру құқығын сату бойынша сауда-саттықты (аукциондарды) ұйымдастыру және өткізу қағидаларына сәйкес сауда-саттықты (аукционды) өткізеді. Қазақстан Республикасы Ауыл шаруашылығы министрінің 2021 жылғы 15 қазандағы No 297 (Мемлекеттік тіркеу тізілімінде тіркелген) бұйрығымен бекітілген № 24803 нормативтік құқықтық актілері).
- Стационарлық емес сауда нысандарын орнату орындарын анықтау кезінде олардың нақты орналасқан жері, алып жатқан ауданы, кемінде бір жыл және бес жылдан аспайтын сауда қызметінің мерзімі, жақын маңдағы инфрақұрылымды (бөлшек сауда ұқсас өнімдер сатылатын нысандар) тауарлар ассортименті, сондай-ақ қоғамдық тамақтандыру нысандары) көрсетіледі.
- Стационарлық емес бөлшек сауда нысанының қызмет түрін Қазақстан Республикасының заңнамасына сәйкес халықтың санитариялық-эпидемиологиялық салауаттылығы саласындағы уәкілетті органмен келісім бойынша оның меншік иесі айқындайды.
- Стационарлық емес бөлшек сауда нысандарын орнату кезінде кәсіпкерлік субъектісі мыналарды қамтамасыз етуі керек: 1) жаяу жүргіншілердің еркін жүріп-тұруына (тротуардың жаяу жүргіншілер бөлігінің ені кемінде 1,5 метр), мүгедектерге және жүріп-тұруы шектеулі халықтың басқа топтарына, төтенше жағдайларда арнайы көліктердің кедергісіз өтуіне жағдай жасау; 2) өрт сөндіру бөлімшелері мен авариялық-құтқару құралдарының қолданыстағы ғимараттар мен құрылыстарға кедергісіз кіруі.

- Қоғамдық тамақтандыру секторындағы стационарлық емес бөлшек сауда нысанының орналасқан жерінен инженерлік желілерге (су құбыры, кәріз, электрмен жабдықтау) қосылу нүктесіне дейінгі қашықтық 20 (жиырма) метрден аспайды.
- Түрлері бойынша стационарлық емес сауда нысаны жобасының жобасы аумақтың сәулеттік-көркемдік келбетін, эстетикалық сипаттамаларын (пайдаланылатын жабдық түрі, оның пішіні, параметрлері (өлшемдері), пропорциялары, масштабы) қасбеттердің түс схемасын сақтай отырып әзірленеді. және нысанның стилі, сонымен қатар айналадағы ғимараттардың сәулет-қала құрылысы шешімдері.
- Стационарлық емес сауда нысандарын орнату кезінде шаруашылық жүргізуші субъект нысанның орналасқан жерін, техникалық параметрлері мен сипаттамаларын, жақын маңдағы инженерлік желілерге дейінгі қашықтықты, сәйкес келетін инженерлік желілерге, кәрізге, су құбырына және технологиялық мүмкіндігіне қарай электр желілеріне қосылуы керек. инженерлік желілерге қосылу және/немесе автономия шарттары;

- Стационарлық емес сауда нысандарын орнату кезінде шаруашылық субъектісінде белгі болуы керек.
- Стационарлық емес сауда нысандарын орнату тәртібіне қатысты осы Қағидалармен реттелмеген өзге де мәселелер Қазақстан Республикасының заңнамалық актілерімен реттеледі.

Алматы қаласында және қала маңындағы аумақта стационарлық емес сауда нысандарын орнату қағидаларын бекіту туралы

- Стационарлық емес сауда нысанындағы белгі қасбеттің арнайы бөлінген аймағында 1 (бір) бірліктен аспайтын мөлшерде орнатылады.

«Алматы қаласының жобалау кодексін бекіту туралы нормативтік құқықтық актілердің сыртқы (көрнекі) ақпараты 3-тарау.

БРЕНДБІКТІ ПАЙДАЛАНУ ӘРЕКЕТТЕР АЛГОРИТМІ:

1. Хостинг талаптарына сәйкестігін тексеру ССН тіркеуге қойылатын талаптар.

ССН-ның сыртқы дизайнының осы құжаттың талаптарына сәйкестігін белгілеу.
12-17 беттер.

2. Сәйкестікті тексеру тұруға қойылатын талаптар қалалық ортада.

Таңдалған учаскенің ғылыми-техникалық жабдықтарды орналастыру үшін осы құжаттың талаптарына сәйкес келетінін анықтаңыз.
18-19, 21-25 беттер.

3. Инженерлік желілер жоспарымен келісу.

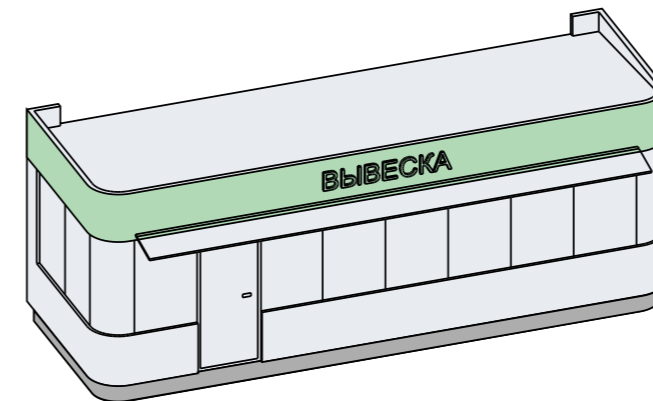
Сайттың астындағы инженерлік желілердің болуын тексеріңіз және ССН-ның жоспарланған орны нормативтік талаптарға сәйкес келетініне көз жеткізіңіз.

4. Сәйкестікті тексеру ережелер мен ұсыныстар дизайн бойынша.

ССН тіркеуінің осы құжатта белгіленген ережелер мен ұсыныстарға сәйкестігін тексеру.

СТАЦИОНЕРЛІ ЕМЕСТІҢ ТҮРЛЕРІ САУДА НЫЙМАНДАРЫ

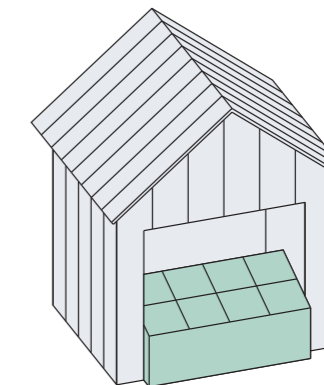
ЭЛЕМЕНТТЕР КАТАЛОГЫ



Павильон

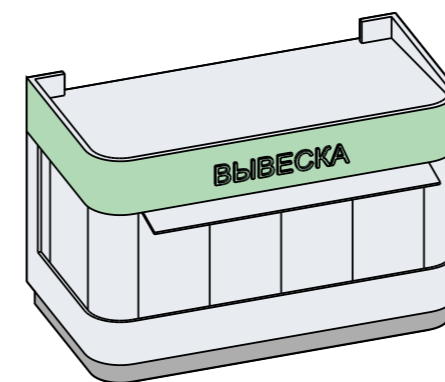
Павильон - үлкен уақытша құрылым бөлшек сауда үшін - қамтитын қызметтерді көрсету немесе ұсыну кіру мүмкіндігі

сатып алушылар мен жабдықтар есептегіштердің көмегімен немесе дүкен терезелері.



Сауда шатыры

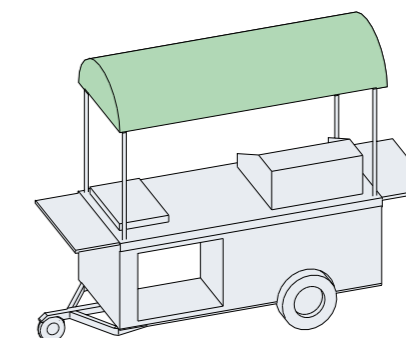
Сауда шатыры – бөлшек саудаға арналған, іргетасы жоқ, оңай орнатылатын және бөлшектелетін, ашық жерлерде қысқа мерзімді саудаға арналған уақытша тасымалданатын құрылым.



Дүңгіршек

Дүңгіршек – ықшам стационарлық емес коммерциялық құрылым, шектеулі ауданы бойынша үлкен, бөлшек саудаға арналған және әдетте сатуды жүзеге асырады

Мен жеткізу терезесі арқылы тамақтанамын, клиенттердің ішіне кірмейді.



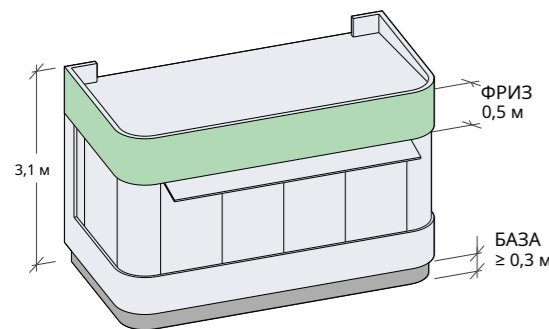
Кәрзеңке

Сауда арбасы – жер учаскесіне тұрақты байланысы жоқ, уақытша тұратын орындарда тауарларды сатуға немесе қызмет көрсетуге арналған, қозғалуға арналған дөңгелектермен жабдықталған, бөлшек саудаға арналған жылжымалы стационарлық емес құрылыс.

ССН ТІРКЕЛУ ҮШІН ҰСЫНЫСТАР

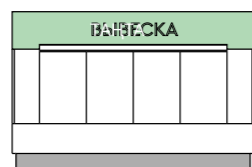
1. Элементтердің өлшемдері мен конфигурациясы

- Павильонның биіктігі 3,1 м. Павильон фризінің биіктігі павильонның жоғарғы нүктесінен 0,5 м. Павильон іргесінің биіктігі кемінде 0,3 м.
- Павильон қимыл-қозғалысы шектеулі адамдардың кіруі үшін жер деңгейінде пандустармен немесе еденмен жабдықталуы керек.
- Су төгетін жүйені шатырдағы су дренаждық арнаға ағып, құбыр арқылы нөсер ағынына қарай апаратындай етіп ұйымдастыру қажет.



2. Дизайн және маңдайша

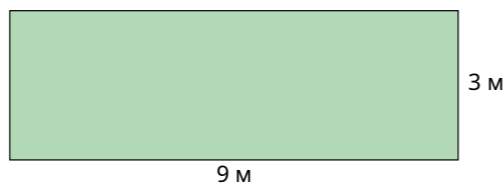
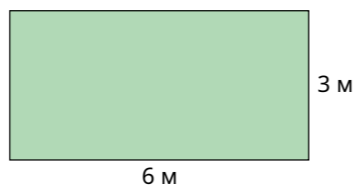
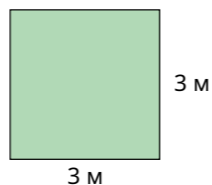
- Белгіні фризге қоюға болады. Белгінің ұзындығы 3м-ден аспайды, биіктігі 0,3м-ден аспайды. Белгі тіреусіз орнатылады. Белгі орталық осьпен тураланған.
- Терезе әшекейлері павильонның ішкі жағына орналастырылуы керек. Дизайнды рамалардың шеттерінен кемінде 0,3 м шегіністері бар витраждың ортасына орналастыру керек. Терезе әшекейлері витраждар алаңының 30% -нан аспауы керек.
- Қосымша дизайн мен жарнаманы бос қасбеттерде, тек арнайы құрылымдарда орналастыруға болады.



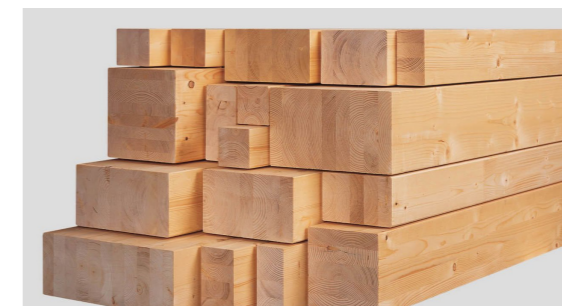
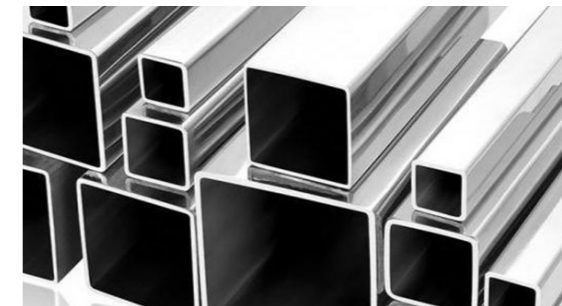
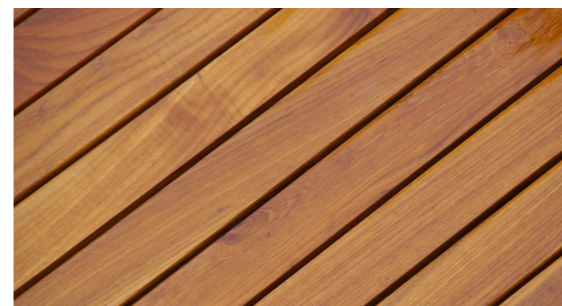
3. Стандартты өлшемдер

- Белгіні фризге қоюға болады. Белгінің ұзындығы 3м-ден аспайды, биіктігі 0,3м-ден аспайды. Белгі тіреусіз орнатылады. Белгі орталық осьпен тураланған.

	Өлшемдері	Шаршы
1 түрі	3x3 м	9 м ²
1 түрі	3x6 м	18 м ²
1 түрі	3x9 м	27 м ²



ССН ТІРКЕЛУ ҮШІН ҰСЫНЫСТАР



Қасбет үшін сізге қажет: Металл:

- Композитті алюминий панельдер, күңгірт жабынды. Аяқтау кезінде әртүрлі түстердің панельдерін біріктіру ұсынылмайды.
- Металл сайдинг ағаш құрылымына еліктейтін сыртқы көріністі жасауға мүмкіндік береді.

Ағаш:

- Қалыңдығы 30 мм-ден кем емес жоспарланған қырлы тақталарды ағашқа арналған түссіз қорғаныш майымен жабу ұсынылады.

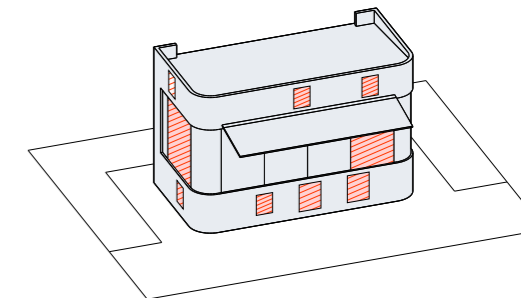
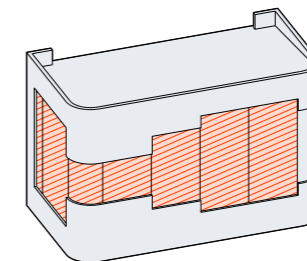
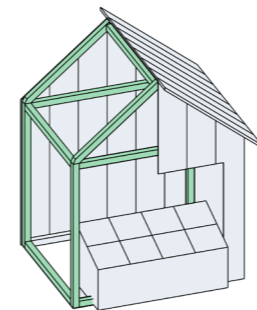
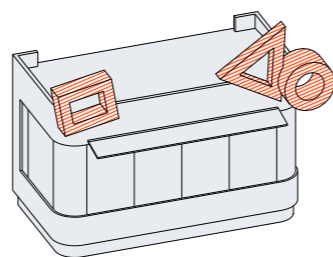
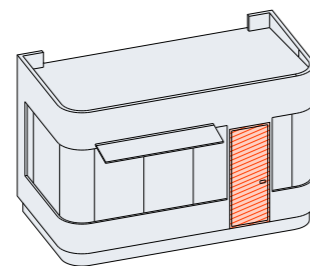
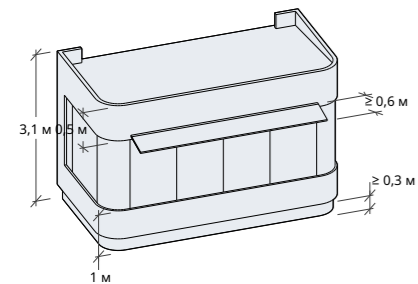
Дизайн үшін мыналарды қолдану қажет:

- Көлденең қимасы 100 мм аспайтын шаршы профильді жақтау.
- Қатты ағаштан (қарағай, үйеңкі, күл) немесе ламинатталған шпон ағаштан жасалған жақтау. Өртке қарсы заттармен өңдеңіз.

Тыйым салынған

- Павильондар мен дүңгіршектерді салу үшін кірпіш, газ блоктары және басқа да ауыр материалдарды пайдалануға тыйым салынады. Дүңгіршек құрылысы кезінде бөлшек сауда нысандарының, әсіресе маусымдық сауданың ұтқырлығы қажеттілігіне байланысты оның қозғалу мүмкіндігін қамтамасыз ету үшін тек жеңіл, бірақ ұзаққа созылатын материалдарды пайдалану қажет.

ССН ТІРКЕЛУ ҮШІН ТАЛАПТАР



- Бөлшек сауданың қасбеттерінде биіктігі кемінде 0,3 м ірге қоюға рұқсат етіледі.
- Дүңгіршектің биіктігі 3,1 м. Дүңгіршек фризінің биіктігі павильонның жоғарғы нүктесінен 0,5 м. Павильон іргесінің биіктігі кемінде 0,3 м.
- Дүңгіршек сауда қасбеттерінің бүйірінде ені кемінде 0,6 м болатын шатырмен жабдықталуы керек.
- Сату терезесінің төменгі жиегі төменнен 1 м қашықтықта болуы керек.

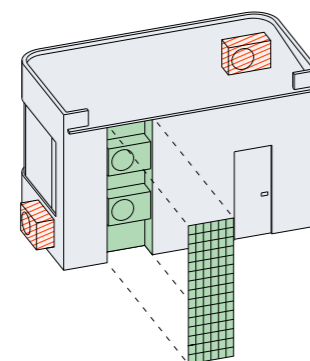
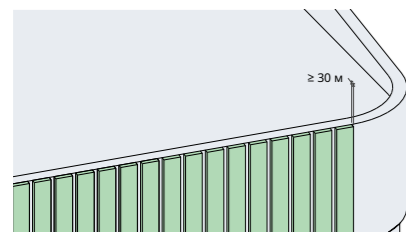
Сатушыға арналған кіреберіс сауда фасадынан басқа кез келген жағынан ұйымдастырылуы мүмкін.

ССН павильондарын өлшемдерден асатын немесе белгіленген аумақтарға сәйкес келмейтін элементтермен толықтыруға жол берілмейді. Сондай-ақ фриз деңгейінен жоғары көтерілетін шатырларды немесе қондырмаларды орнатуға жол берілмейді.

Ағаш павильондарды салу кезінде көлденең қимасы 100 мм-ден аспайтын шаршы профильді жақтауды немесе қатты ағаштан (қарағай, үйеңкі, күл) немесе ламинатталған шпон ағаштан жасалған жақтауды пайдалану ұсынылады. Рамканы өртке қарсы заттармен өңдеу керек.

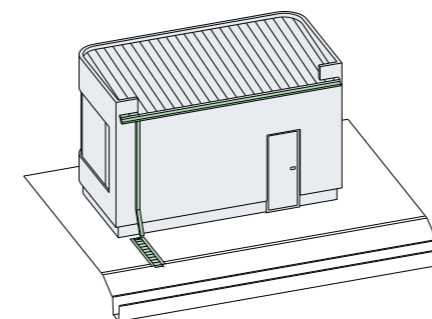
Бөлшек фасадтардың элементтері биіктікте туралануы керек. ССН қасбеттерінің бірдей функционалдық бөліктерін әртүрлі деңгейде біріктіруге жол берілмейді.

Жарнамалық баннерлер ішкі жағына жарық түсетін жерде орналастырылуы керек. Жарнама алатын аумақ бүкіл шынылау алаңының 30% аспауы керек.

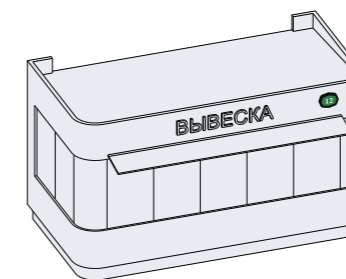


Ағашты әрлеу кезінде ағашқа арналған түссіз қорғаныш майымен қапталған қалыңдығы кемінде 30 мм болатын тегістелген қырлы тақталарды пайдалану ұсынылады.

Кондиционерлік қондырғылардың компрессорлары сәндік қалқандармен жабылуы керек, ал конденсат дренаждық құбырлар арқылы шығарылуы керек.

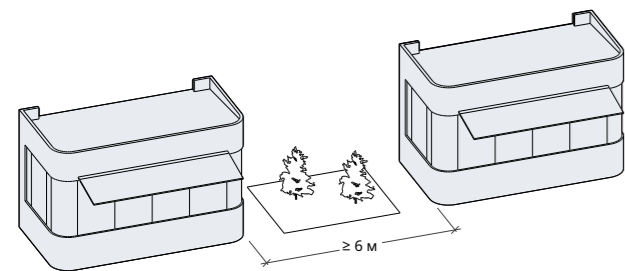


Дренаж жүйесін шатырдағы су дренажды ағынға ағып, құбыр арқылы нөсер ағынына қарай бұрылатындай етіп ұйымдастыру қажет.

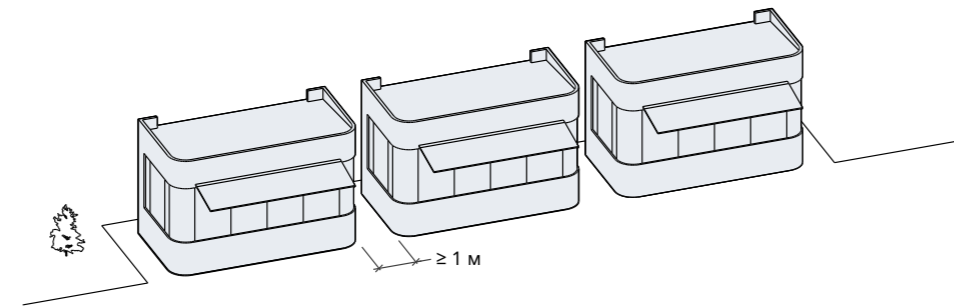


Әрбір стационарлық емес бөлшек сауда нысаны оның бір мәнді сәйкестендіруін қамтамасыз ететін және әкімшілік органдардың есепке алу, бақылау және басқару тиімділігін арттыруға көмектесетін бірегей сәйкестендіру нөмірімен қамтамасыз етілуі керек.

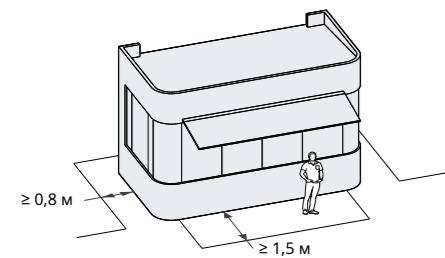
ССН-НЫ ОРНАТУ ПРИНЦИПТЕРІ



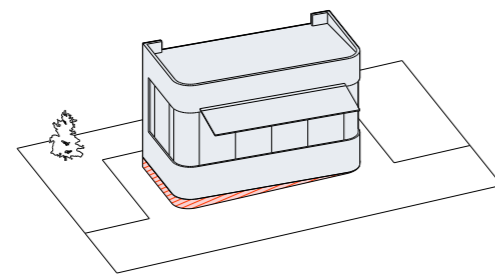
Бірнеше павильондарды қатарынан орнатқан кезде олардың арасында павильонның ұзындығынан кем емес қашықтықты қалдыру қажет. Павильондар арасындағы кеңістік абаттандыру құралдарымен безендірілуі керек.



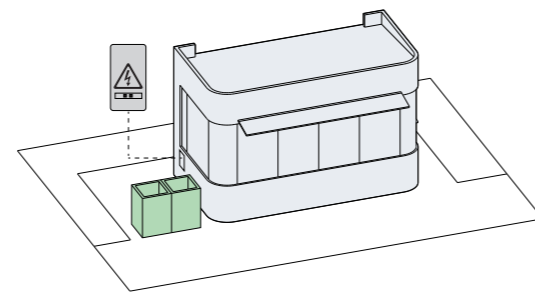
Бірнеше дүңгіршектерді қатарынан орнатқан кезде олардың арасында кемінде 1 метр қашықтықты қалдыру қажет. Бұл жағдайда қатардағы дүңгіршектер саны 3 данадан аспауы мүмкін.



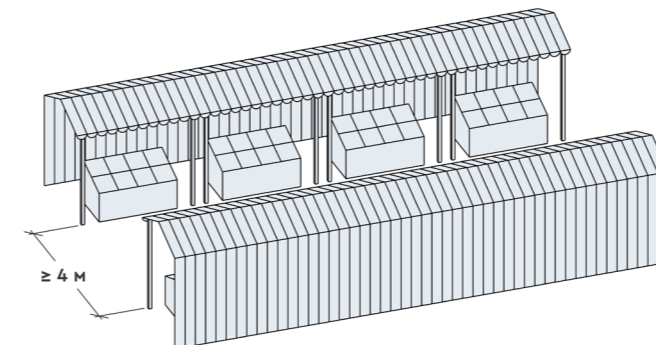
Кіру немесе дисплей жағында тұтынушылар үшін ені 1,5 м бос орын беріңіз. Бүйір және артқы жағында ені 0,8 м ССН қызмет көрсету аймағын қамтамасыз етіңіз



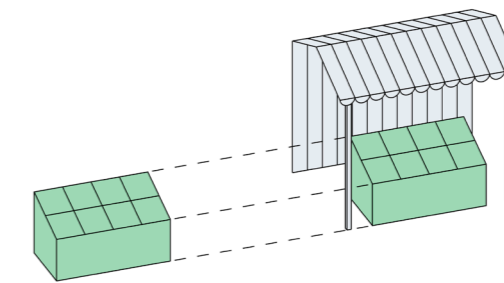
Елеулі көлбеу көшелерде LTO орнату кезінде біркелкі емес биіктік негізін қамтамасыз ету керек. ССН-ға кіруді биіктік айырмашылығы аз аумаққа ауыстыру ұсынылады.



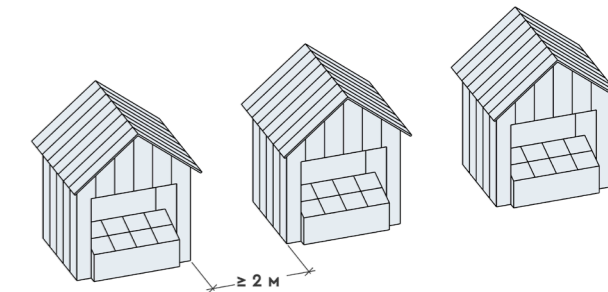
ССН қоқыс жәшігімен жабдықталуы керек. ССН-ның электрмен жабдықтау желілеріне жасырын қосылуын қамтамасыз ету.



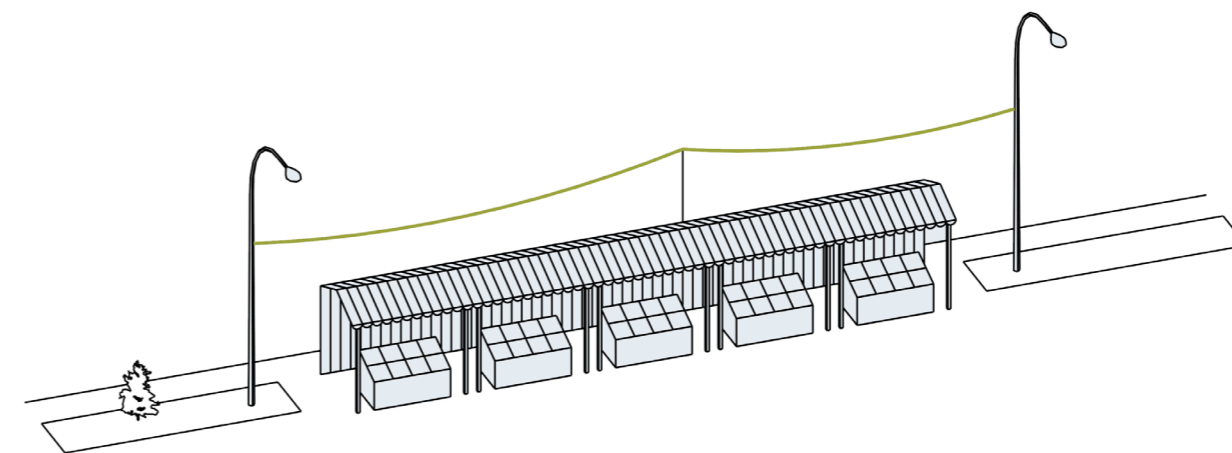
Сауда шатырларын уақытша жергілікті базарлар мен жәрмеңкелерді қалыптастыру кезінде арнайы бөлінген жерлерде қатарға орнатуға болады. Қарама-қарсы жолдарды орнатқанда, ең аз 4 метр қашықтықты сақтаңыз. Сату шатырын сату науасымен біріктіруге болады



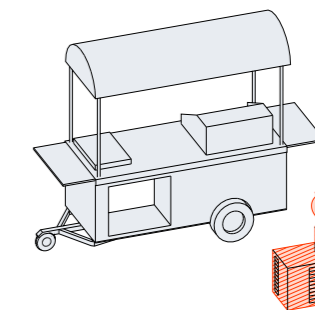
Сауда науасы шатырдың стиліне сәйкес болуы керек және сыртқы түрі бойынша одан ерекшеленбеуі керек.



Судың ағып кетуі үшін жеке шатырлар арасында қашықтық сақталуы керек.

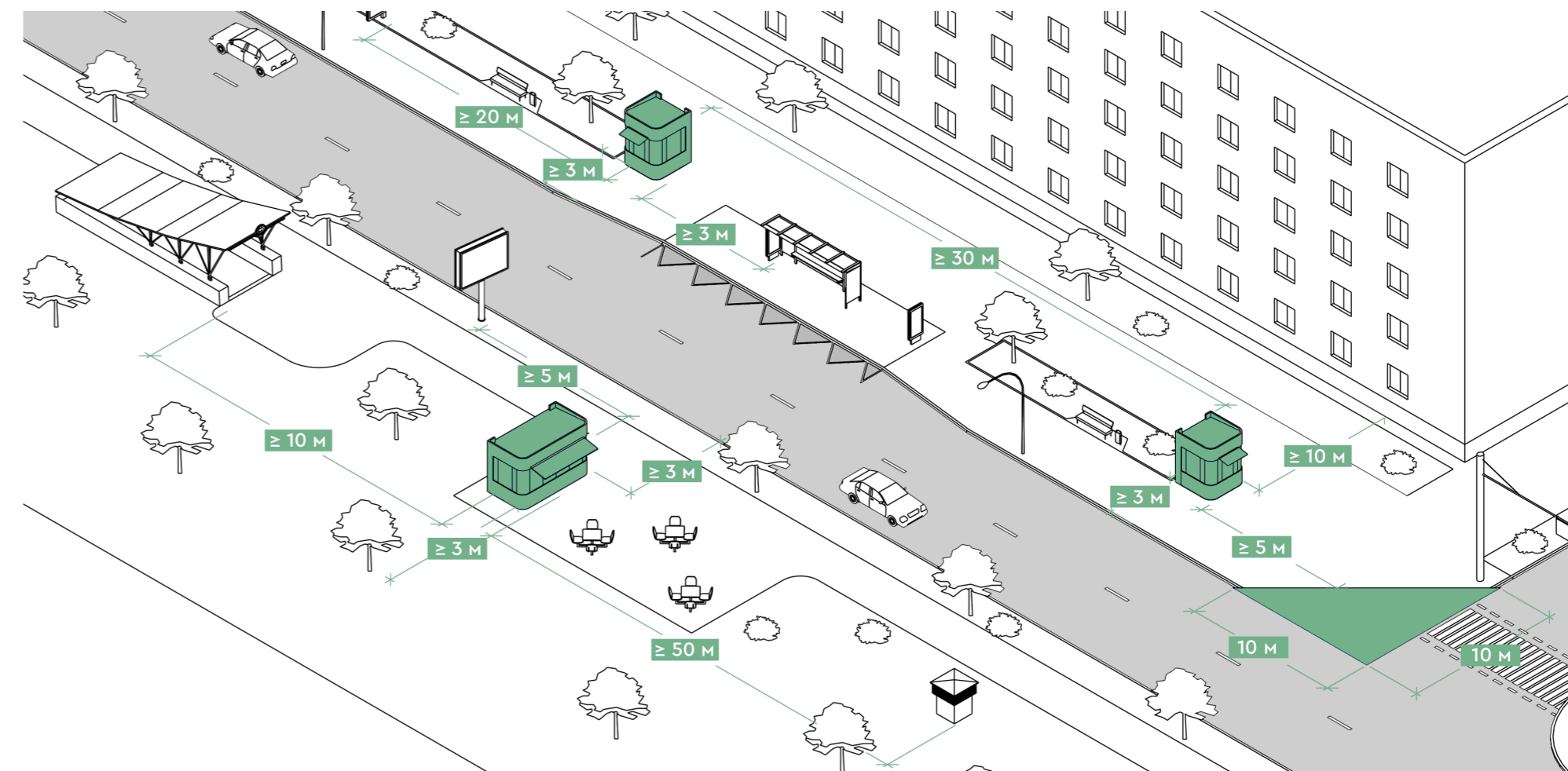


Электрмен жабдықтау желісіне ашық ауада қосылу тек НТО (сауда шатыры) пайдаланатын уақытша жәрмеңкелер үшін ғана рұқсат етіледі.



Электрмен жабдықтау үшін дизельдік генераторларды қолданбаңыз

ҚАЛАЛЫҚ ОРТАҒА ТҰРАҚТАУҒА ҚОЙЫЛАТЫН ТАЛАПТАР



- ССН ғимараттардың бос қасбеттерінен кемінде 6 м, терезелері бар қасбеттерден 10 м, кіреберіс есіктерінің шекарасынан кемінде 5 м, техникалық құрылымдардың сыртқы қабырғаларынан кемінде 50 м қашықтықта орналасуы керек.
- Стационарлық емес сауда орындары (ССН) жаяу жүргіншілер өткелінің шекарасынан кемінде 5 метр қашықтықта орналасуы керек.

және қиылыстардағы көшелердің қиылысынан кемінде 10 метр.

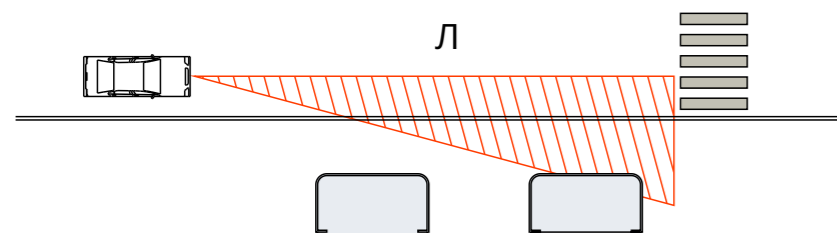
- Бақыланбайтын қиылыстарда, қосалқы және ішкі өткелдердің жолдармен түйіскен жерлерінде, сондай-ақ реттелмейтін жаяу жүргіншілер өткелдерінде ССН-ны орналастыруға тыйым салынады. Қауіпсіздікті қамтамасыз ету үшін көрінетін үшбұрыштар шегінде

«Жаяу жүргінші – көлік» және «көлік – көлік» арасындағы өзара әрекеттесу үшін кедергісіз ашық кеңістіктің болуын қамтамасыз ету қажет.

- ССН-ларды жерасты өткелдерінен кіретін және шығатын жерлердің шекарасынан 10 м жақынырақ орналастыруға тыйым салынады.
- ССН-дан ағаш діңінің осіне дейінгі ең аз қашықтық 3 м.

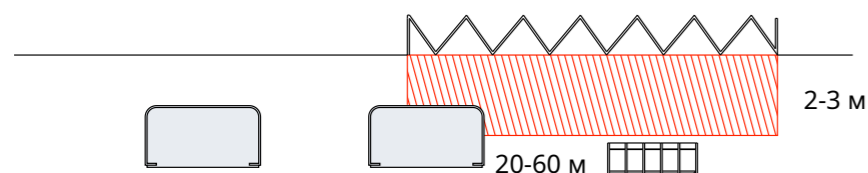
1. ССН-ны реттелмейтін қиылыстарға, іргелес аумақтан шығуға және жаяу жүргіншілер өткелдеріне жақын орналастыру кезінде берілген диаграммаларға сәйкес «көріну үшбұрышын» қамтамасыз ету керек.

Жаяу жүргіншілер өткелінде:

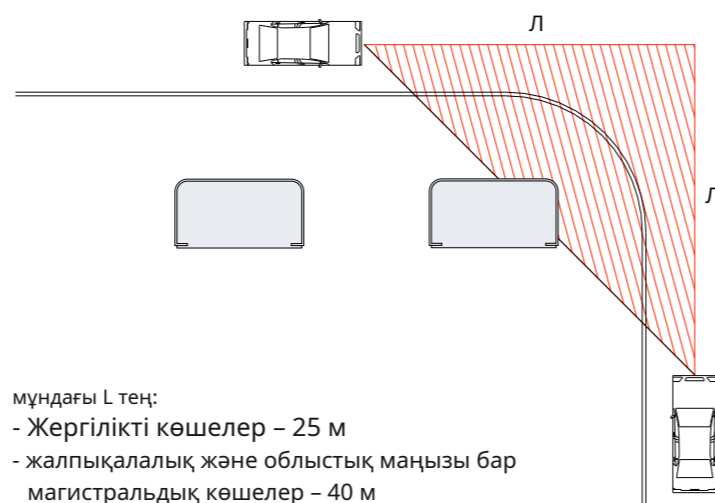


мұндағы L тең:
 — Жергілікті көшелер — 50 м
 — Жалпы қалалық және аудандық маңызы бар магистральдық көшелер — 80 м

2. ССН-ны қоғамдық көлік аялдамаларының жанында орналастырған кезде қону алаңдарына кедергісіз жақындау қамтамасыз етілуге тиіс. Қоғамдық көлік аялдамаларының қону алаңдарына ССН орналастыруға тыйым салынады.

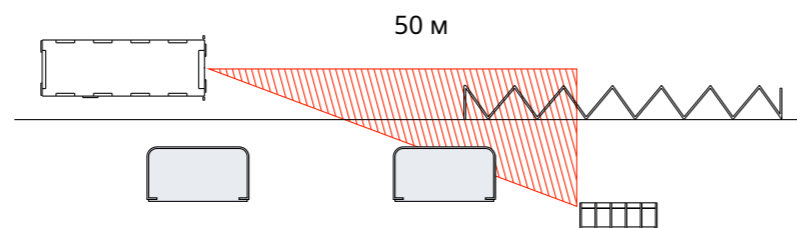


Көлік-көлікті кесіп өту кезінде:

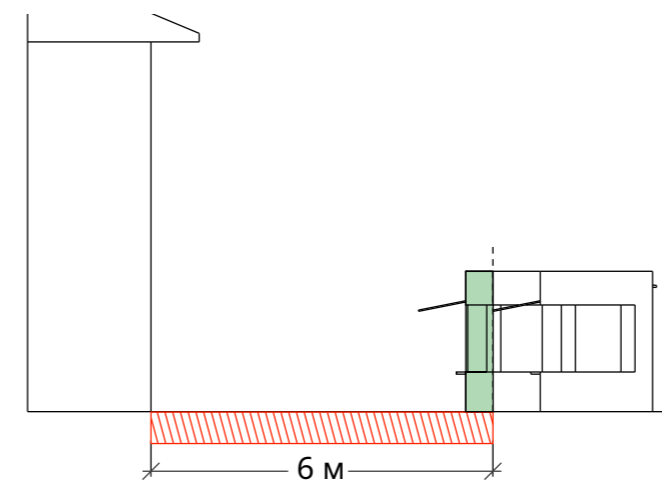


мұндағы L тең:
 - Жергілікті көшелер – 25 м
 - жалпықалалық және облыстық маңызы бар магистральдық көшелер – 40 м

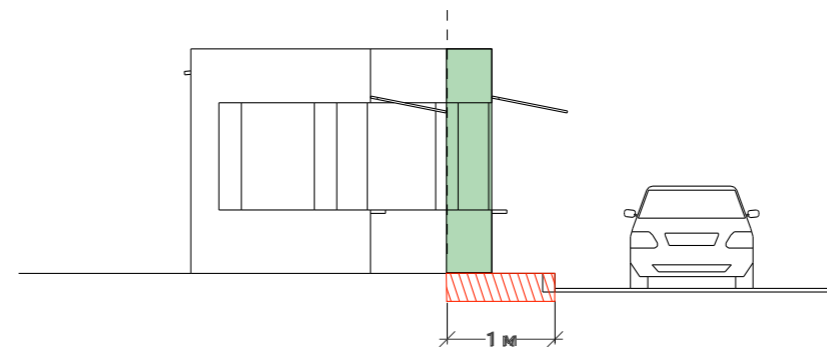
3. ССН орналастыру кезінде тоқтайтын павильоннан келе жатқан көліктерге қарай кемінде 50 м қашықтықта көрініс қамтамасыз етілуі керек.



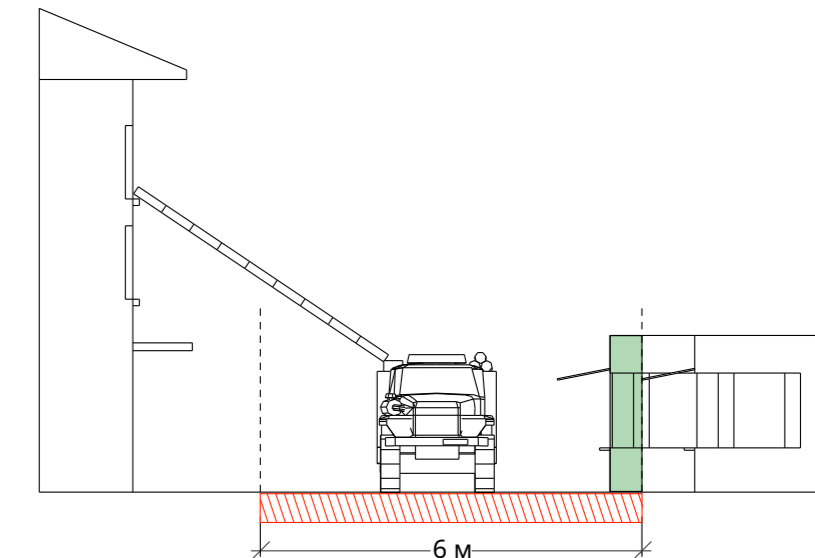
4. ССН мен жақын маңдағы ғимараттар мен құрылыстар арасындағы өртке қарсы қашықтық кемінде 6 м болуы керек (екі нысанның де отқа төзімділігінің I-II дәрежесі қамтамасыз етілген жағдайда). Жанғыш құрылыс материалдарын (мысалы, ағаш) пайдаланған кезде өртке қарсы ең аз қашықтық 8-10 м-ге дейін артады (заттардың отқа төзімділігінің III-IV дәрежесі).



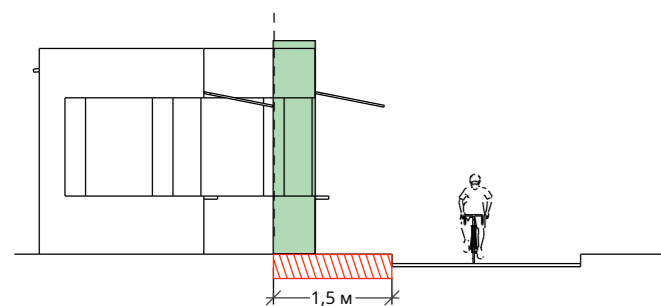
5. ЛТО-ның ең шығыңқы элементтерінен жол бөлігінің шетіне дейінгі қашықтық кемінде 1 м болуы керек.



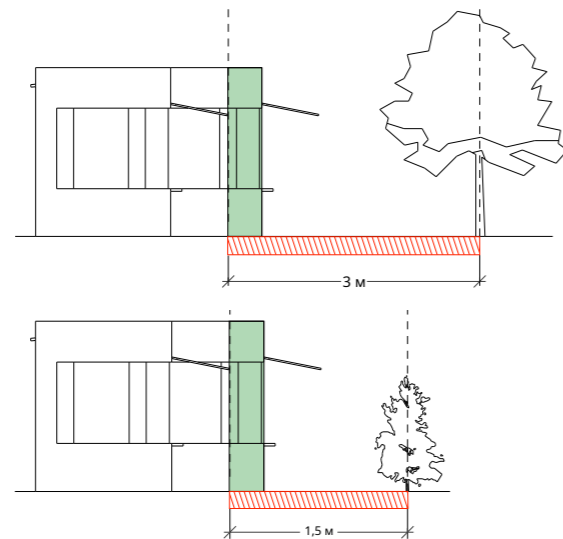
6. Қолданыстағы құрылыс алаңдарының жанында ССН-ларды орналастыру кезінде «Өрт қауіпсіздігіне қойылатын жалпы талаптар туралы» Техникалық регламентке сәйкес ені кемінде 6 м өрт сөндіру техникасы үшін өту жолдарын қамтамасыз ету қажет.



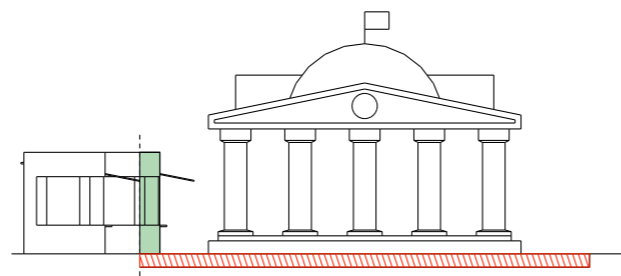
7. ССН-ны велосипед жолдарына немесе оларға жақын орналастыруға тыйым салынады. Велосипед жолының немесе велосипед жолының шетінен ССН-ның ең көрнекті элементтеріне дейінгі ең аз қашықтық 1,5 м.



8. Белгіленген тәртіппен тиісті рұқсат алмай, ССН орналастыру кезінде жасыл алқаптарды бұзуға тыйым салынады. ЛТО-дан ағаштың өсіне дейінгі ең аз қашықтық - 5 м, бұтаның өсіне - 1,5 м.

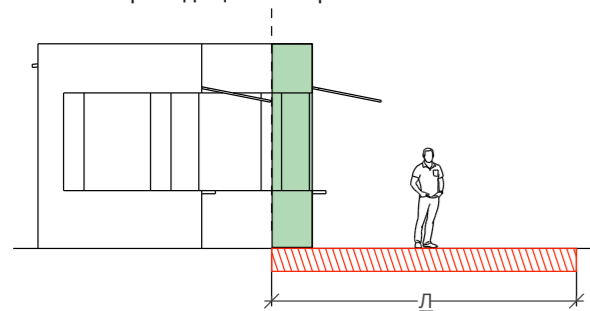


9. Уәкілетті органдардың белгіленген заңды тәртіппен келісімінсіз тарихи және мәдениет ескерткіштерінің күзет аймақтарының, дамытуды реттеу аймақтарының және қорғалатын табиғи ландшафт аймақтарының шекараларында ССН орналастыруға тыйым салынады.

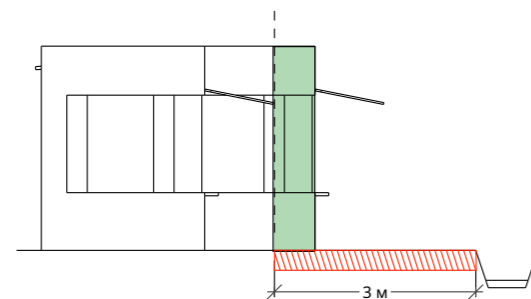


10. ССН орналастыру кезінде тротуардың жаяу жүргіншілер бөлігін ең төменгі рұқсат етілген мәннен төмен мәндерге дейін тарылтуға тыйым салынады:

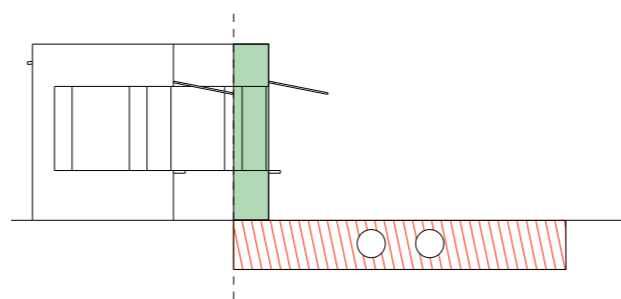
- мұндағы L тең:
- Жергілікті көшелер 1,5 м
 - жалпықалалық және облыстық маңызы бар магистральдық көшелер 3 м



11. ССН орналастыру кезінде арықтарды, дренажды және суару арналарын жабуға тыйым салынады. ССН-дан арықтың шетіне дейінгі ең аз қашықтық 3 м.

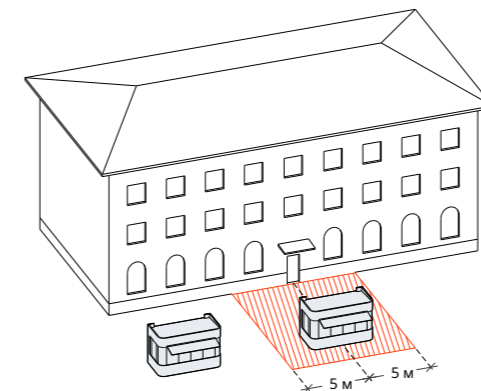


12. ССН-ны инженерлік желілердің күзет аймақтарының шекараларында заңнамада белгіленген тәртіппен желілердің меншік иелерімен (пайдаланушы ұйыммен) келісімсіз орналастыруға тыйым салынады.

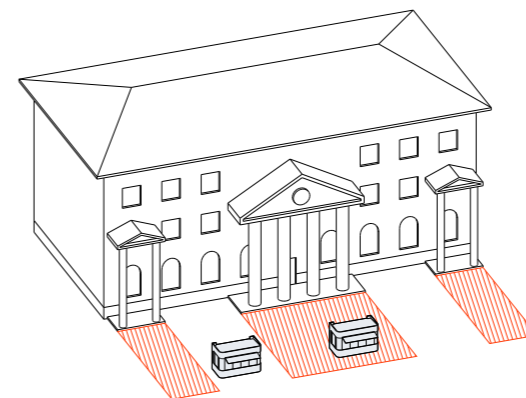


ҚАЛАЛЫҚ ЖАҒДАЙДЫ ЕСКЕ АЛУ ЖӨНІНДЕГІ ҰСЫНЫСТАР

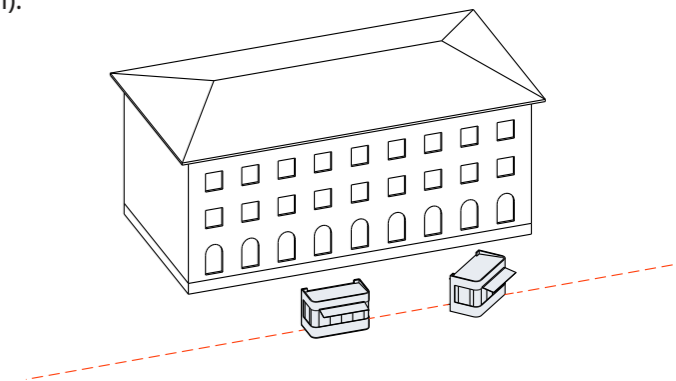
1. ССН-ны орналастыру кезінде жақын орналасқан ғимараттарға кіреберістердің орналасуын ескеру қажет. Орналастырылған ССН адамдардың ғимараттарға жақындауына кедергі жасамауы, жаяу жүргіншілер жолдарын және кіру топтарымен көрнекі байланыстарды жабуы керек. Кіреберістегі ең төменгі қорғаныс аймағы Қасбет бойымен кіреберістен екі бағытта 5 метр (тротуардың бүкіл ені).



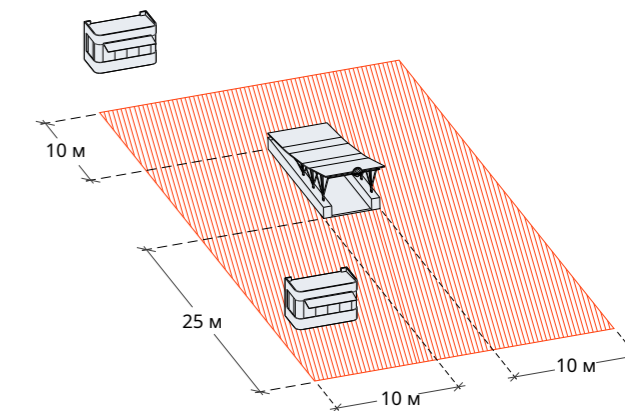
2. ССН-ны орналастыру кезінде жақын орналасқан ғимараттарға кіреберістердің орналасуын ескеру қажет. Орналастырылған ССН адамдардың ғимараттарға жақындауына кедергі жасамауы, жаяу жүргіншілер жолдарын және кіру топтарымен көрнекі байланыстарды жабуы керек. Кіреберістегі ең аз қорғаныс аймағы қасбет бойымен кіреберістің екі жағында (тротуардың бүкіл ені) 5 метрді құрайды.



3. ССН-ны орналастыру кезінде жақын маңдағы ғимараттарға кіреберістердің орналасуын ескеру қажет. Орналастырылған ССН адамдардың ғимараттарға жақындауына, жаяу жүргіншілер жолдарын жабуға және кіру топтарымен көрнекі байланыстарға кедергі жасамауы керек. Кірудегі ең аз қауіпсіздік аймағы - қасбет бойымен кіреберістен екі бағытта 5 метр (тротуардың бүкіл ені).



4. ССН орналастыру кезінде жақын маңдағы ғимараттарға кіреберістердің орналасуын ескеру қажет. Орналастырылған ССН адамдардың ғимараттарға жақындауына кедергі жасамауы, жаяу жүргіншілер жолдарын және кіру топтарымен көрнекі байланыстарды жабуы керек. Кіреберістегі ең төменгі қорғаныс аймағы Қасбет бойымен кіреберістен екі бағытта 5 метр (тротуардың бүкіл ені).



ЭЛЕМЕНТТЕР КАТАЛОГЫ

КИОСК

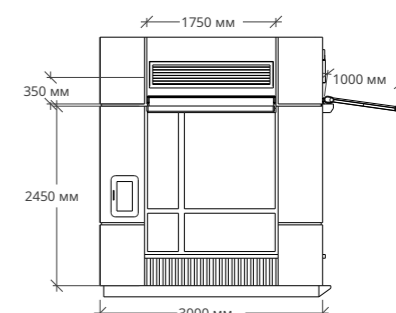
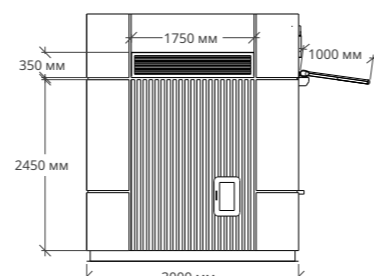
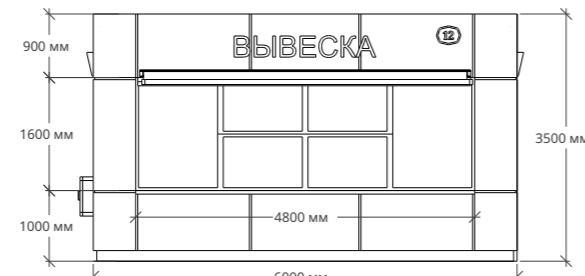
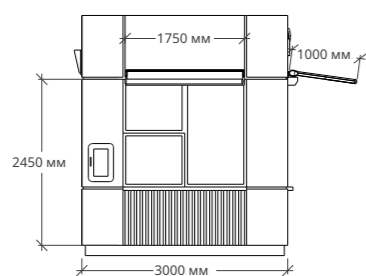
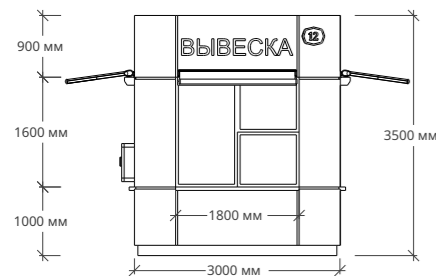
ТҮР 1



ТҮР 2

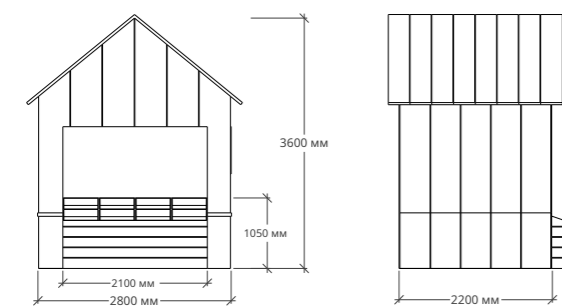
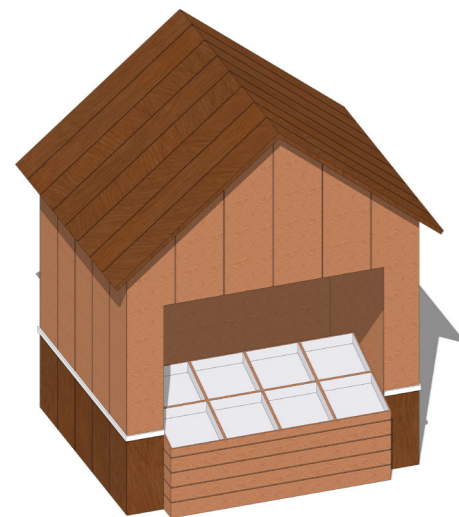


ПАВИЛЬОН

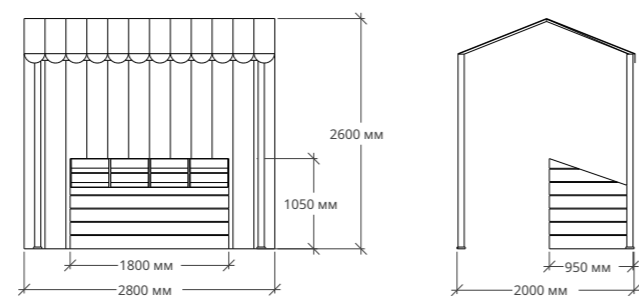


САУДА ШАТЫРЫ

ТҮР 1



ТҮР 2



САУДА АРБА

